

「客観的な指標に基づく成績の分布を示す資料」の参考例について

●客観的な資料の算出方法

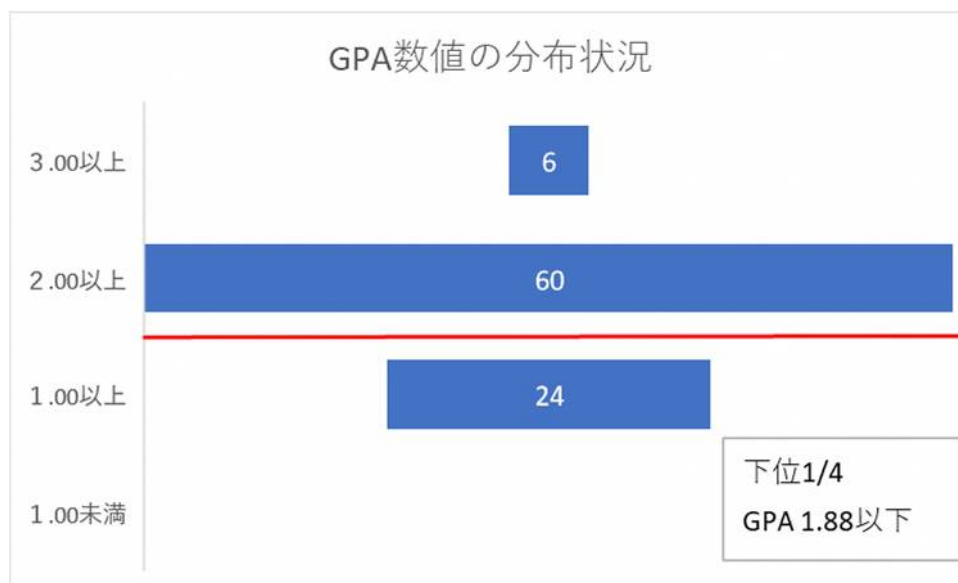
学習評価の基準に基づいた試験点数を用いて「成績評価係数」を算出する。

	成績評価			
5段階評価	100～80点	79～70点	69～60点	59点以下
評価ポイント	3	2	1	0

$$\frac{(\text{「評価ポイント3の単位数」} \times 3 + (\text{「評価ポイント2の単位数」} \times 2) + (\text{「評価ポイント1の単位数」} \times 1) + (\text{「評価ポイント0の単位数」} \times 0))}{\text{総登録単位数}}$$

●成績分布を表す資料の参考例

令和3年度 自動車整備科 1年（学生数90名）

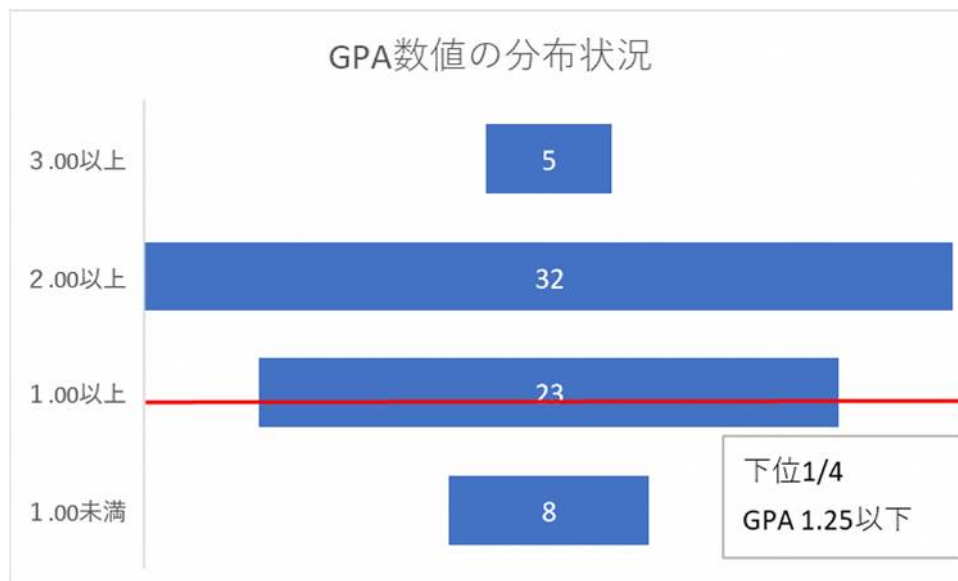


下位 1/4 に該当するのは、GPA 1.88 以下

下位 1/4 に該当する人数 22 人

下位 1/4 に該当する試験点数の平均点 67.5 点以下

令和3年度 自動車整備科 2年 (学生数 68名)

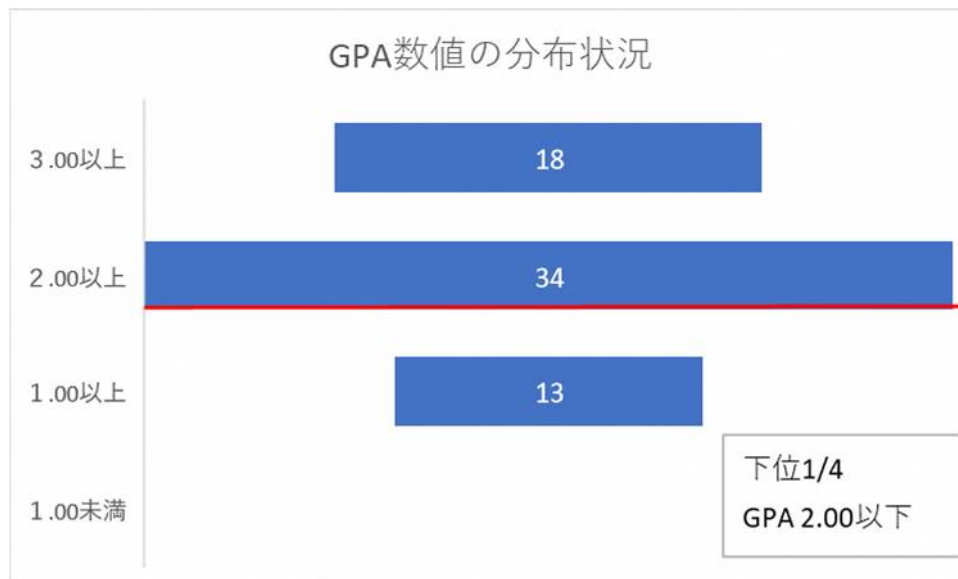


下位 1/4 に該当するのは、GPA 1.25以下

下位 1/4 に該当する人数 17人

下位 1/4 に該当する試験点数の平均点 61.9点以下

令和3年度 一級自動車研究開発学科 一級コース1年 (学生数 65名)

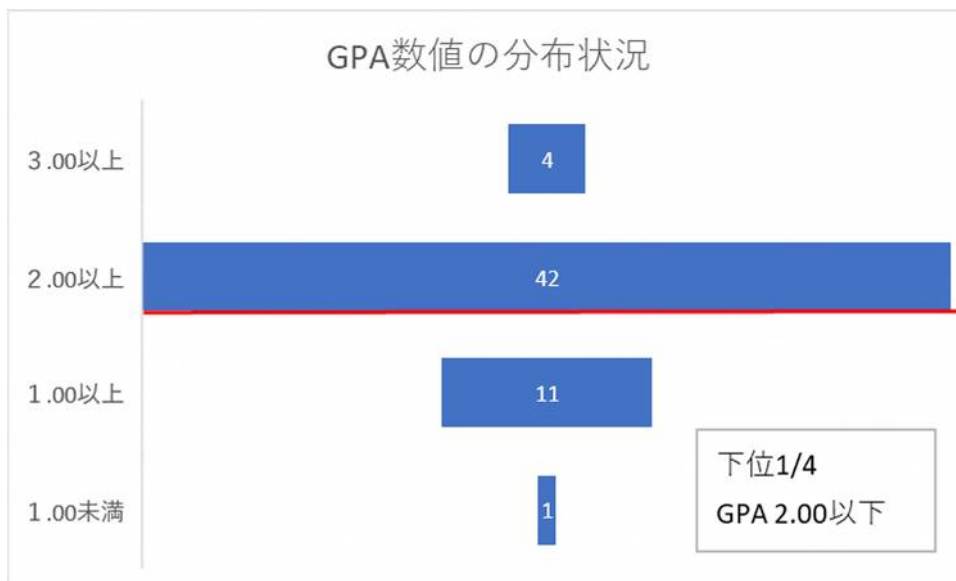


下位 1/4 に該当するのは、GPA 2.00以下

下位 1/4 に該当する人数 16人

下位 1/4 に該当する試験点数の平均点 70.8点以下

令和3年度 一級自動車研究開発学科 一級コース2年（学生数58名）

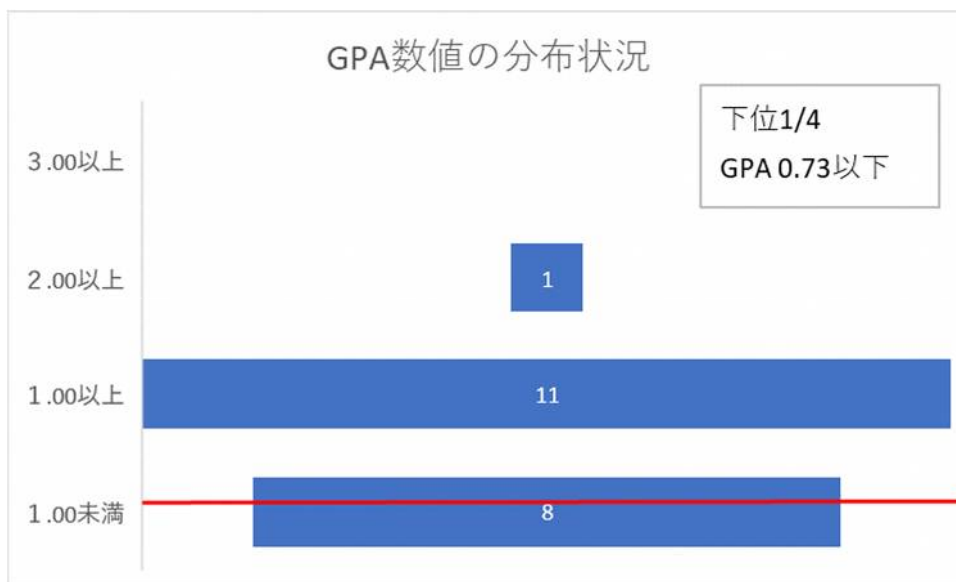


下位 1/4 に該当するのは、GPA 2.00以下

下位 1/4 に該当する人数 14人

下位 1/4 に該当する試験点数の平均点 71.2点以下

令和3年度 一級自動車研究開発学科 一級コース3年（学生数20名）

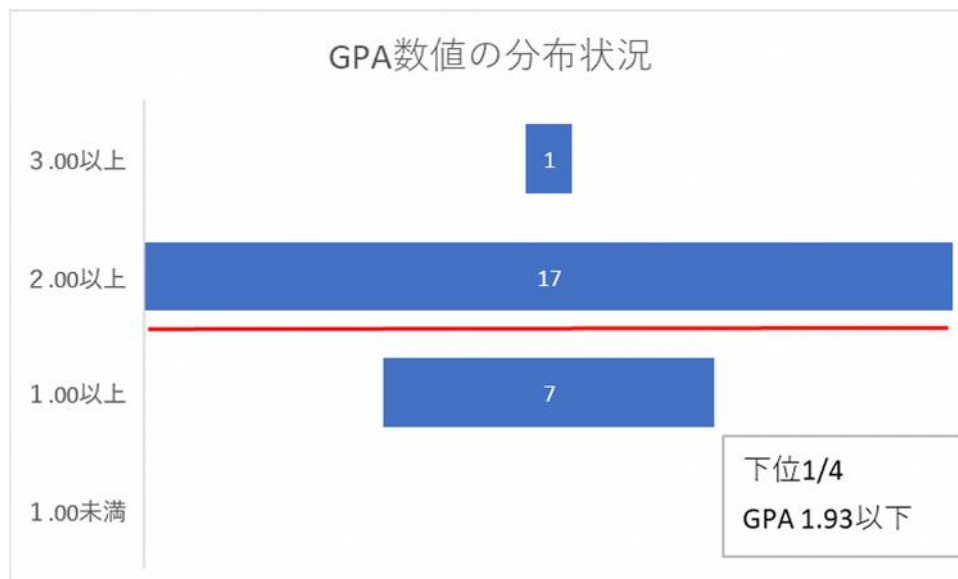


下位 1/4 に該当するのは、GPA 0.73以下

下位 1/4 に該当する人数 5人

下位 1/4 に該当する試験点数の平均点 77.5点以下

令和3年度 一級自動車研究開発学科 一級コース4年（学生数25名）

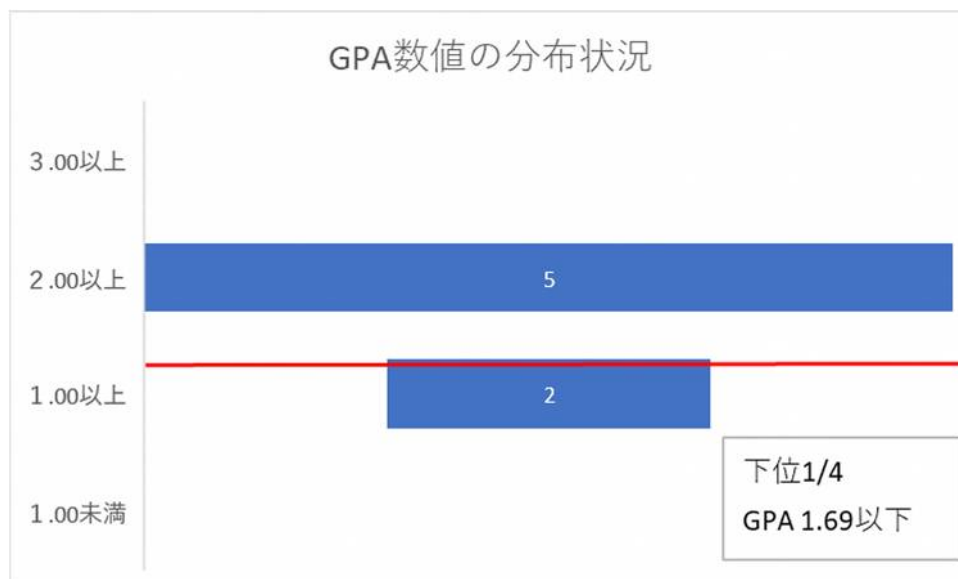


下位 1/4 に該当するのは、GPA 1.93 以下

下位 1/4 に該当する人数 6 人

下位 1/4 に該当する試験点数の平均点 70.1 点以下

令和3年度 一級自動車研究開発学科 開発コース3年（学生数7名）

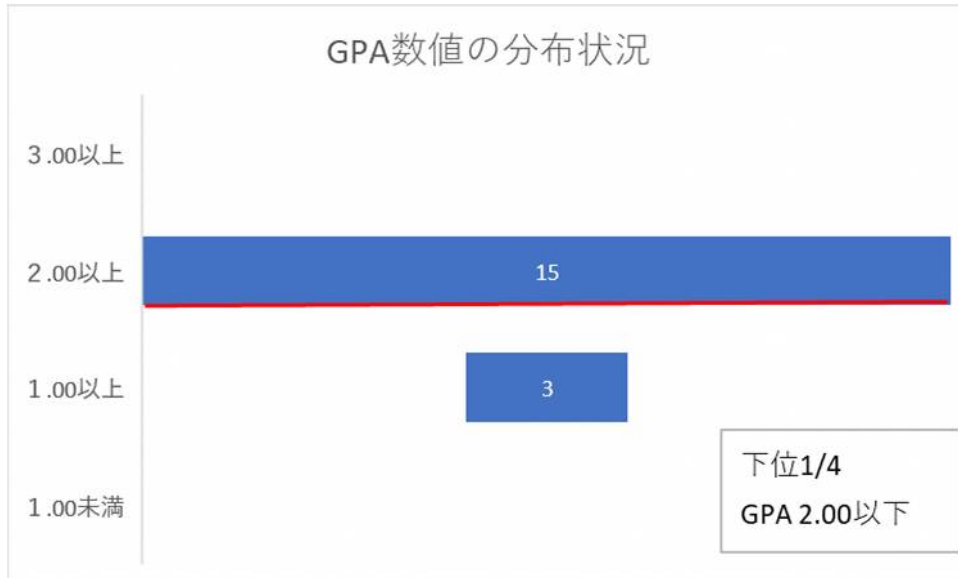


下位 1/4 に該当するのは、GPA 1.69 以下

下位 1/4 に該当する人数 1 人

下位 1/4 に該当する試験点数の平均点 68.1 点以下

令和3年度 自動車研究開発科 3年 (学生 18名)



下位 1/4 に該当するのは、GPA 2.00以下

下位 1/4 に該当する人数 4人

下位 1/4 に該当する試験点数の平均点 73.1点以下