

## 3.教職員

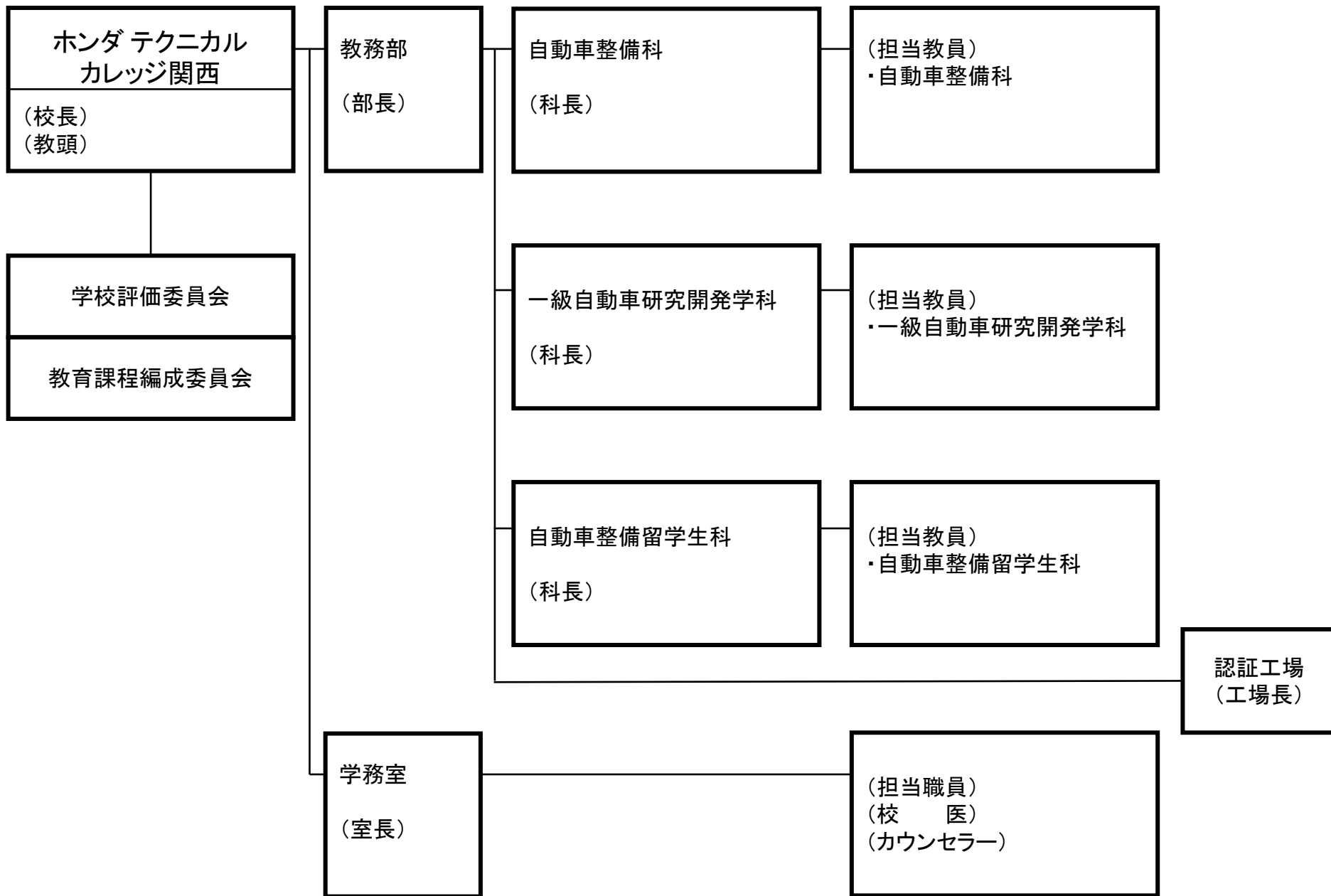
---

（単位：人）

職名	専任	兼任	計
校長	1		1
教頭	1		1
教員	34		34
職員	9		9
校医		1	1
カウンセラー		1	1
計	45	2	47

※教員には専任の社会人講師1名を含む

# 教職員の組織



(単位：人)

	総数	国家一級 自動車整備士	国家二級 自動車整備士	職業訓練 指導員
自動車整備科 教員	8	3	5	4
一級自動車研究開発学科 教員	17	11	4	14
自動車整備留学生科 教員	8	5	3	6

※各科の専任教員に限る

※自動車整備科の教員には専任の社会人講師1名を含む